



测试报告

编号 : GZ0703043910/CHEM

日期 : 2007 年 4 月 3 日

页码 1 of 4

深圳市康惠杰科技有限公司
深圳市龙华街道和平东路美丽家园北区 9 栋 101

以下测试之样品是由申请者所提供及确认：金属连接扣

SGS 参考编号 : SZ10308935-2.2
收板日期 : 2007 年 3 月 28 日
测试日期 : 2007 年 3 月 28 日至 2007 年 4 月 3 日

测试要求 : 委托测试样品中的镉，铅，汞和六价格的含量。

测试方法 : 参照 IEC 62321 Ed.1 111/54/CDV 电子电器产品中限用物质含量的测定程序
(1) 用 ICP 测定镉的含量
(2) 用 ICP 测定铅的含量
(3) 用 ICP 测定汞的含量
(4) 用比色法测定六价格的含量

测试结果 : 请参见下一页

Signed for and on behalf of
SGS-CSTC Ltd.

Jiang YongPing, Terry
Sr. Engineer

此份电子版报告乃根据 SGS 禁用物质测试数据库服务条款以及原版书面报告所附带之相关条款而发放及使用。此份电子版报告与原版书面报告内容一致，仅供参考。SGS 仅确保直接由 SGS 禁用物质测试数据库系统下载之电子版报告之真切性。

测试结果 (单位：毫克/千克)：

测试项目	参考方法	No.1	MDL
镉 (Cd)	(1)	N.D.	2
铅 (Pb)	(2)	19	2
汞 (Hg)	(3)	N.D.	2
沸水萃取法测六价铬(Cr VI)	(4)	Negative	参见注释 4

测试部件描述：

No.1 黄铜色金属

注释：1. 毫克/千克 = ppm

2. N.D.= 未检出 (< MDL)

3. MDL = 方法检测限

4. 点测试：

Negative = 未检测到六价铬，Positive = 检测到六价铬；

(如果点测试结果不能确认，测试样品将进一步由沸水萃取法进行测试)。

沸水萃取法：

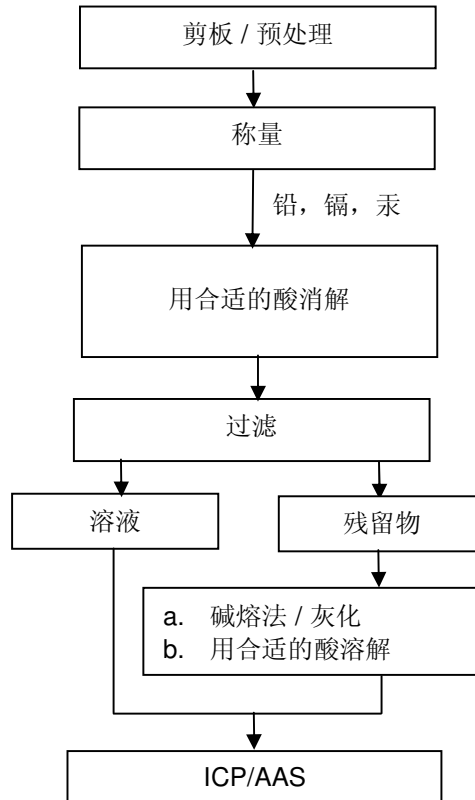
Negative = 未检测到六价铬

Positive = 检测到六价铬；每 50cm² 表面积的被测试样品的沸水萃取液中六价铬的浓度等于或大于 0.02mg/kg。

5. 本测试报告内容是参照报告编号为 GZ0703043909/CHEM 的中文译本，中英文版本如有歧异，概以英文版为准。

附件

测试流程图:



技术员 : 申小卫
组长 : 冯小清

样品照片：



此图片仅限于随 SGS 正本报告使用

*** 报告完 ***